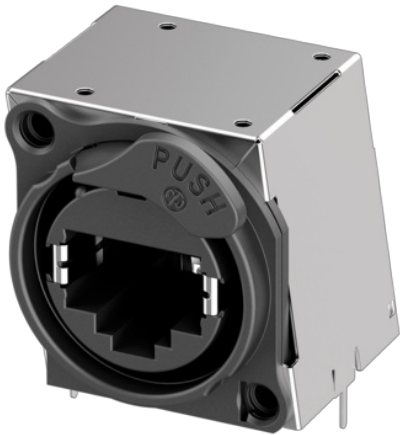


NE8FAH-S-AE

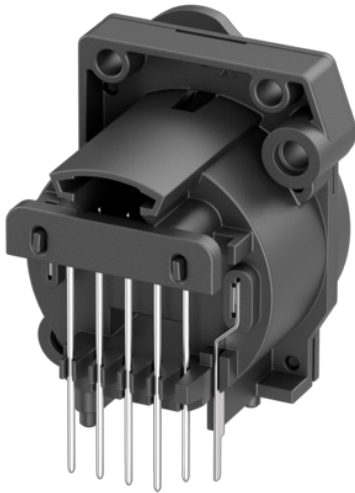
全屏蔽，水平PCB安装RJ45底座连接器，A系列开口，带锁闩，适用面板最大厚度达3mm。“屏蔽式etherCON”提供精密的金属外壳以避免电磁干扰和串话。



etherCON系列是一种加固并可锁的RJ45连接系统，优化设计，应用于专业音响，视频和灯光网络中。它的底座系列是根据标准面板孔径打造的，应用于娱乐工业中。

全塑料A系列提供了最节省空间和成本效益的设计。

注意！请勿与CAT6电缆连接器NE8MC6-MO和NKE6S*连接使用。



特征和性能

- 可与坚固耐用的etherCON NE8MX* 或任意标准RJ45插头配套使用
- 精密的金属外壳提供全方位的屏蔽
- 焊接外壳可使连接器固定于PCB
- 根据TIA / EIA 568B 和 ISO / IEC 11801标准达到D级
- 有保障的锁门系统
- 改进的电磁兼容，即便是在未连接状态
- 接地面板连接
- 复合材料按键提高防静电性能

技术信息

Product	
产品	NE8FAH-S-AE
类型	底座连接器
连接类型	etherCON
类别	母

Electrical	
接触电阻	<50 mΩ
绝缘强度	1 kVdc
频率范围	1 – 100 MHz
绝缘电阻	> 0.5 GΩ
单个触点额定电流	1.5 A
额定电压	< 50 V
传输性能	D
符合标准	TIA/EIA 586B, IEC11801

Mechanical	
插入力	≤ 20 N
拔出力	≤ 20 N
使用寿命	> 1000 次插拔
面板厚度	最大 3 mm (0.12")
接线	水平PCB安装
安装方向	后置安装
底座形状	A
安装	A 型螺丝

Material	
触点电镀	0.2 μm 金镀于镍之上
触点	青铜 (CuSn8)
锁材质	HPPA
外壳	PBT D202G30

Environmental	
可燃性	UL94 V-0
运行温度	-30 °C 至 +80 °C
可焊性	符合 IEC 68-2-20