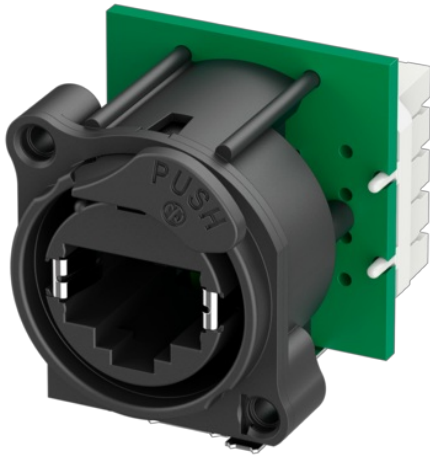


NE8FAV-YK-DAE

PCB安装RJ45底座连接器，IDC终端，A系列开口，带锁闩，适用面板最大厚度达3mm，含固定螺丝



etherCON系列是一种加固并可锁的RJ45连接系统，优化设计，应用于专业音响，视频和灯光网络中。它的底座系列是根据标准面板孔径打造的，应用于娱乐工业中。

全塑料的A系列设计展现最大的空间和成本节约。并有多重焊线方式和彩色标记。

注意！请勿与CAT6电缆连接器NE8MC6-MO和NKE6S*连接使用。



特征和性能

- 可与坚固耐用的etherCON NE8MX* 或任意标准RJ45插头配套使用
- 可选接地 - 面板连接
- 有保障的锁门系统
- 使用 IDC Krone 终端，安装简单快捷
- 最节省空间、最具成本效益的设计
- 复合材料按键提高防静电性能
- CAT5e / D 等级符合 TIA/EIA 568C 和 ISO/IEC 11801
- 符合 IEEE 802.3bt 标准的 PoE 3 类 6 级 (60W)

技术信息

Product	
产品	NE8FAV-YK-DAE
类型	底座连接器
连接类型	etherCON
类别	母

Electrical	
接触电阻	<50 mΩ
绝缘强度	1 kVdc
频率范围	1 – 100 MHz
绝缘电阻	> 0.5 GΩ
单个触点额定电流	1.5 A
额定电压	≤ 57 V
传输性能	CAT5e 符合 TIA/EIA 568C 通道规格 D等级符合 ISO/IEC 11801 通道规格
以太网供电	符合 IEEE 802.3bt 标准的 PoE 3 类 6 级 (60W)

Mechanical	
插入力	≤ 20 N
拔出力	≤ 20 N
使用寿命	> 1000 次插拔
面板厚度	最大 3 mm (0.12")
电线尺寸	0.14 - 0.5 mm ²
电线尺寸	26 - 20 AWG
接线	IDC Krone 冲压终端
锁紧装置	门式锁
底座形状	A
安装	A 型螺丝

Material	
触点电镀	0.2 μm 金镀于镍之上
触点	青铜 (CuSn8)
锁材质	HPPA
外壳	PBT D202G30

Environmental	
可燃性	UL94 V-0
运行温度	-30 °C 至 +80 °C
可焊性	符合 IEC 68-2-20
符合标准	ISO/IEC 11801-1 Ed. 1.0 (2017-11) IEC 60603-7-3 Ed.2.0 (2010-04) IEC 60512-99-002 Ed.2.0 (2022-01) IEC 60512-9-3 (2011-06)